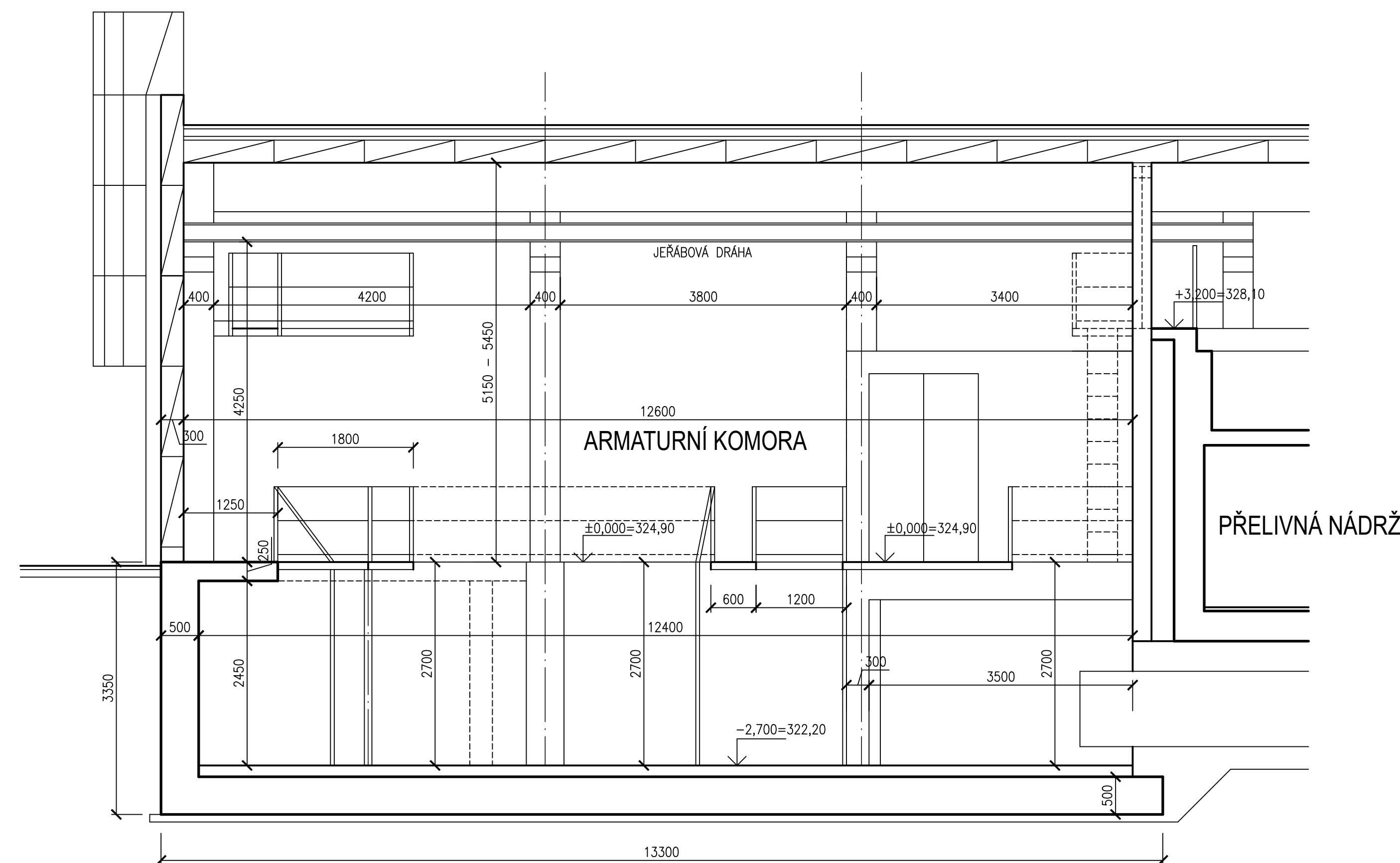
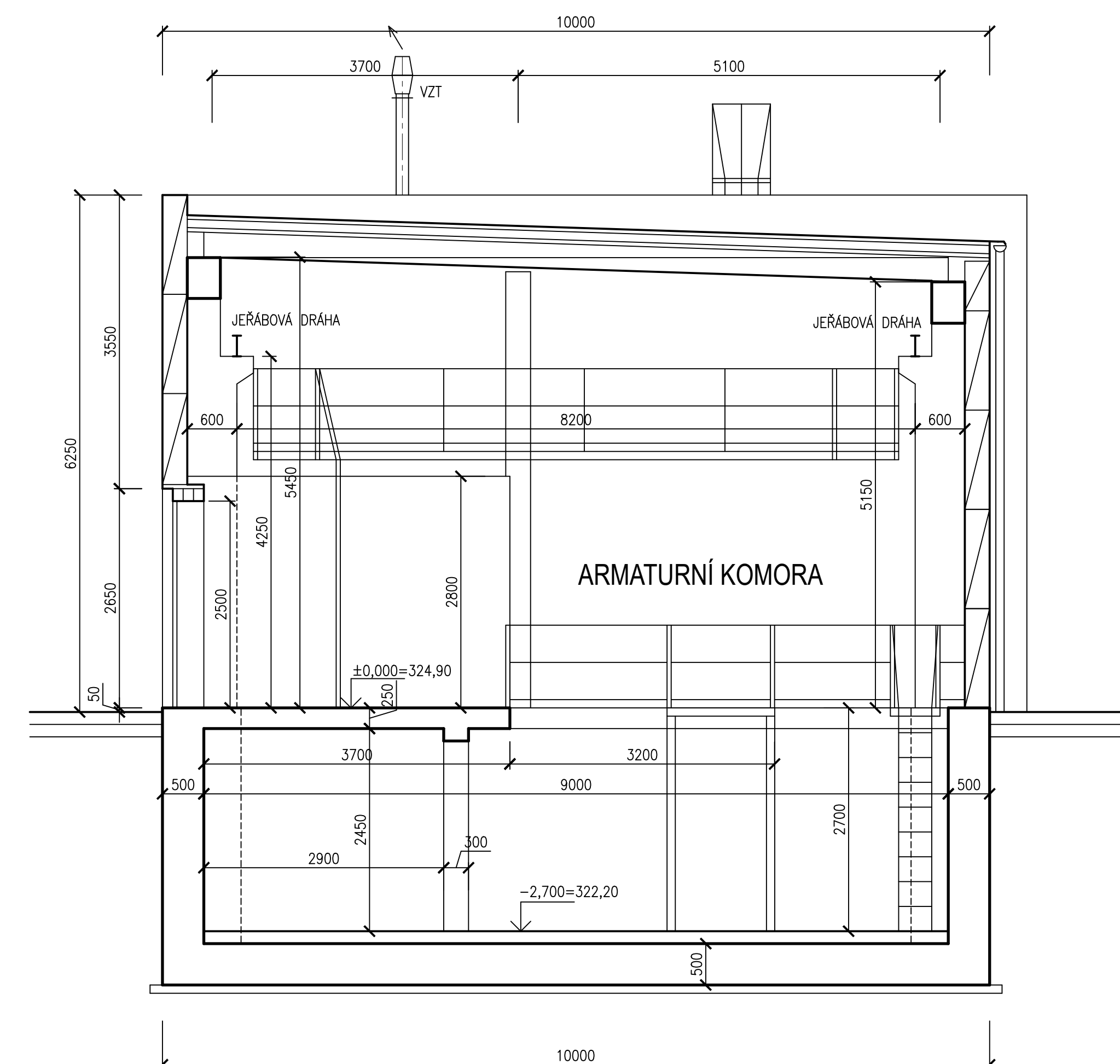


ARMATURNÍ KOMORA (BUDOVA PŘELIVŮ) VDJ KRMELÍN
MVE VDJ KRMELÍN

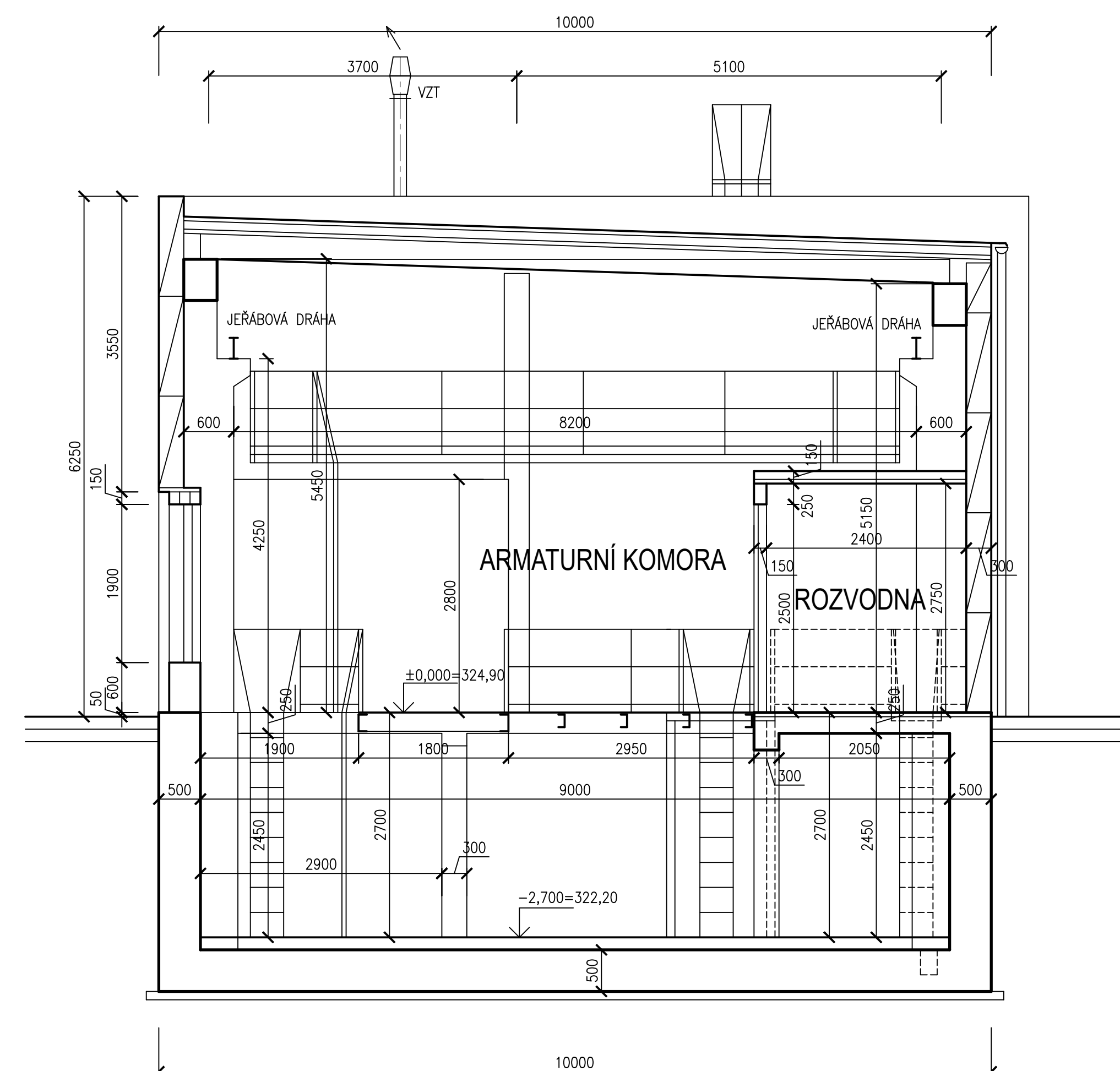
ŘEZ A-A' 1:50



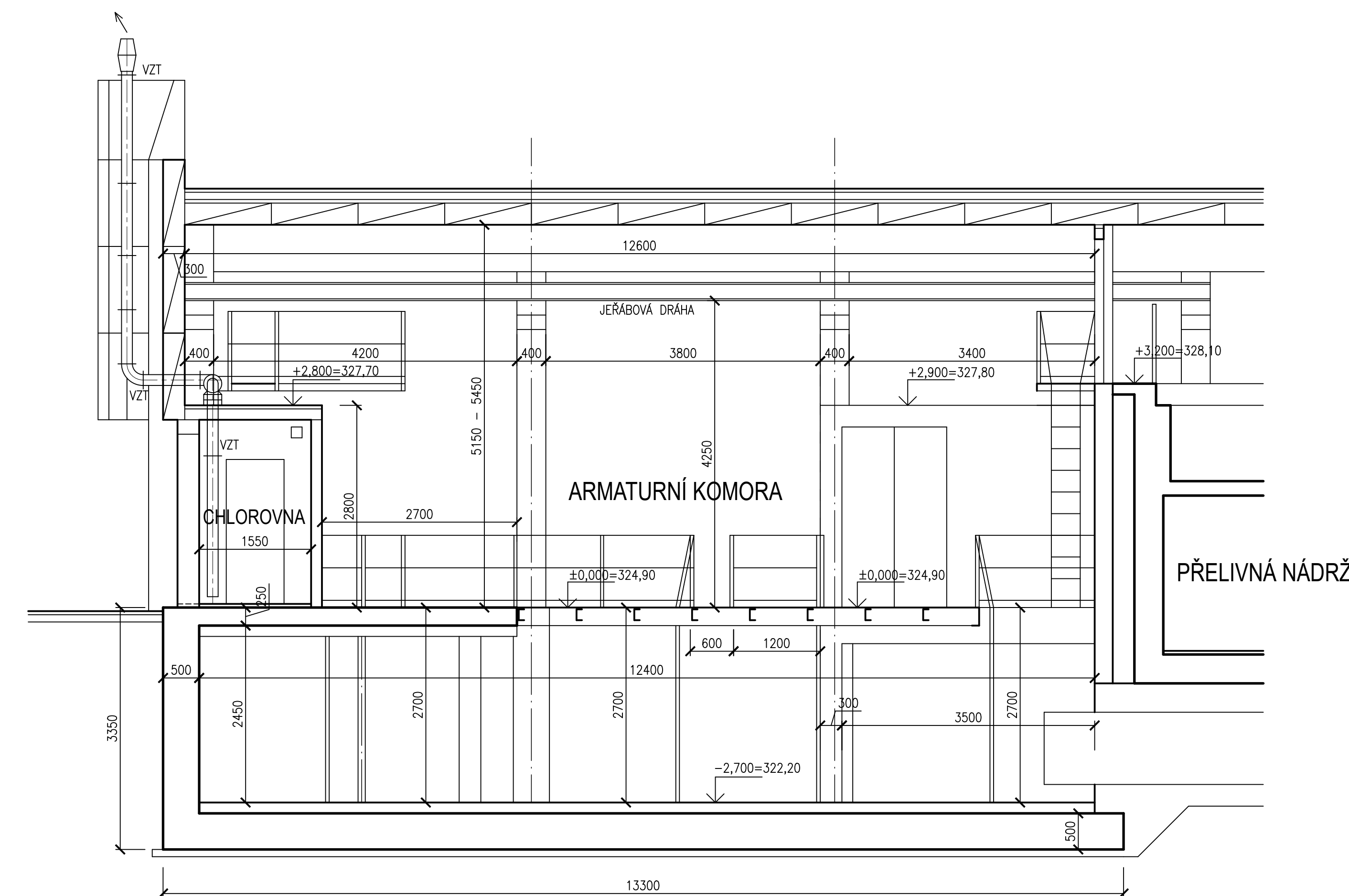
ŘEZ B-B' 1:50








ŘEZ C-C' 1:50



ŘEZ D-D' 1:50



LEGENDA

- | | |
|---|-----------------------------------|
|  | STÁVAJÍCÍ ŽB KONSTRUKCE |
|  | STÁVAJÍCÍ ZDĚNÉ KONSTRUKCE |
|  | NOVÉ KONSTRUKCE Z PROSTĚHO BETONU |
|  | NOVÉ KONSTRUKCE ZE ŽB |
|  | NOVÉ KONSTRUKCE ZDĚNÉ |

BOURÁNÍ KONSTRUKCÍ

VÝŠKOVÝ SYSTÉM B_{pV}

HIP: ING. MIROSLAV TOMEK 		STAVEBNÍK: Smrčák Ostrava, a.s.		 YODING HRANICE, spol. s r.o. IČO: 252 20 2222 DIČ: CZ252202222	
ZAD. PROJEKTANT: ING. K. HORÁK		MÍSTO (OBEC): k.ú. KRMELÍN			
KRESLIL:		KRAJ: Moravskoslezský			
AKCE:					
MVE VDJ KRMELÍN					
PRÍLOHA: D.1.1 REKONSTRUKCE PRÍTOKOVÉHO OBJEKTU - STAVEBNÍ ČASŤ STÁVAJÍCÍ STAV - REZY					
		ZAK. ČÍSLO		13 1249/1	
		STUPEN		DPS	
		DATUM		02/2024	
		MĚŘÍTKO:		VÝKRES ČÍSLO	
		1:50		D.1.1.3	